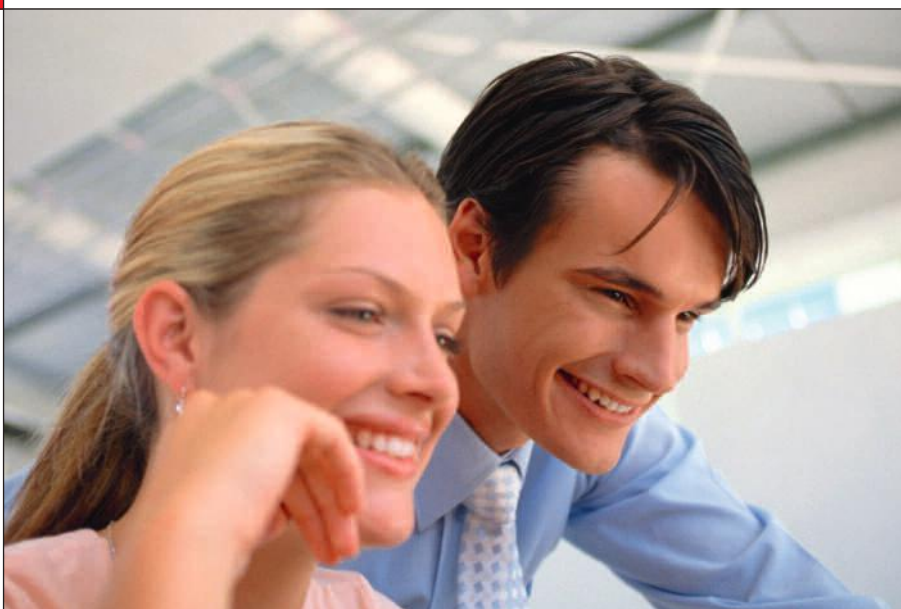




Depliant



# Colour Manager

- Produttività potenziata, per soddisfare le crescenti esigenze di stampa.
- Qualità immagine superiore per colori eccezionali e un'impareggiabile nitidezza.
- Utilizzo ottimale delle molteplici funzioni disponibili, grazie all'eccellente intuitività operativa.
- Perfetta integrazione in qualsiasi ambiente ufficio.

**e-STUDIO2330c**

**e-STUDIO2820c**

**e-STUDIO3520c**

**e-STUDIO4520c**



Networking Documents.

**TOSHIBA**  
Leading Innovation >>>

**e-STUDIO2330c****e-STUDIO2820c****e-STUDIO3520c****e-STUDIO4520c**

<b>Specifiche generali</b>	<p><b>Velocità di stampa e copiatura</b> Colore: 23/28/35/45 ppm (A4), 12/16/18/22 ppm (A3) B/N: 28/28/35/45 ppm (A4), 16/16/18/22 ppm (A3)</p> <p><b>Tempo di riscaldamento</b> 30 secondi circa, dal modo Risparmio energia</p> <p><b>Formato e grammatura carta</b> Cassetti: A5R-A3, 64-256 g/m<sup>2</sup> Bypass: A6R-320 x 460 mm, 64-280 g/m<sup>2</sup>, banner, 64-163 g/m<sup>2</sup></p> <p><b>Capacità carta</b> 2 x 550 fogli (cassetti), 100 fogli (bypass) Massima: 3.700</p> <p><b>Fronte-retro automatico</b> Fino ad A3+ e 256 g/m<sup>2</sup></p> <p><b>Tipo di controller</b> Toshiba e-BRIDGE 3</p> <p><b>Memoria</b> Disco fisso 80 GB, RAM da 1,5 GB</p> <p><b>Interfaccia</b> 10/100BaseT (incl. IPv6), High-Speed USB 2.0, WLAN<sup>1)</sup> (IEEE802.11b/g), Bluetooth<sup>1)</sup></p> <p><b>Dimensioni e Peso</b> 699 x 774 x 759 mm (L x P x A), circa 121 kg</p>
<b>Stampa</b>	<p><b>Risoluzione</b> Max. 600 x 600 dpi, 8 bit per canale</p> <p><b>Driver di stampa</b> XPS, PCL6 e PostScript 3</p> <p><b>Sistemi supportati</b> Windows 2000, Windows XP/Server2003/Server 2008/Vista (32/64 bit), Mac OS X, Linux/UNIX, Novel Netware (NDPS), Citrix, SAP</p> <p><b>Modi colore</b> Selez. autom. colore (ACS), Colore, Scala grigi, B/N</p> <p><b>Impostazioni colore</b> Luminosità, saturazione, contrasto, bilanciamento</p>
<b>Scansione</b>	<p><b>Risoluzione</b> Max. 600 x 600 dpi, 8 bit per canale</p> <p><b>Velocità di scansione</b> Colore e B/N: Fino a 57 pagine/min. (300 dpi)</p> <p><b>Alimentatore documenti<sup>1)</sup></b> Max. 100 fogli, formati A5R-A3, 35-157 g/m<sup>2</sup></p> <p><b>Modi di scansione</b> Selez. autom. colore (ACS), Colore, Scala grigi, B/N</p> <p><b>Formati file</b> JPEG, TIFF Multiplo/Singolo, XPS Multiplo/Singolo, PDF Multiplo/Singolo, PDF sicuro, Slim PDF (alta compressione), PDF passibile di ricerca testuale<sup>1)</sup> (e formati file modificabili quali DOC, XLS, RTF, TXT)<sup>1)</sup></p> <p><b>Funzioni di scansione</b> WS Scan (pull/push), Scansione ad USB, Scansione a E-Mail, Scansione a File (SMB, FTP), Meta Scan<sup>1)</sup>, Scansione a e-Filing, TWIN 1.7</p>
<b>Copiatura</b>	<p><b>Risoluzione</b> Scansione: 600 x 600 dpi, 10 bit per canale Stampa: 600 x 600 dpi, 8 bit per canale</p> <p><b>Tempo di produzione 1<sup>a</sup> copia</b> 2.400 x 600 dpi, B/N con smoothing</p> <p><b>Zoom</b> Colore: Circa 8,4/8,4/8,4/6,8 secondi</p> <p><b>Modi di copiatura</b> B/N: Circa 6,5/6,5/6,5/5,2 secondi</p> <p><b>Modi colore</b> 25-400% (piano di copiatura), 25-200% (RADF)<sup>1)</sup></p> <p><b>Impostazioni colore</b> Testo, Testo/Foto, Foto, Imm. stampata, Mappa Selez. autom. colore (ACS), Full Colour, 2 colori, Monocromia, B/N Tinta, saturazione, bilanciamento, 5 modi di regolazione "a un tasto" regolazione RGB</p>
<b>Fax<sup>1)</sup></b>	<p><b>Comunicazione</b> Super G3, G3 - (2a linea opz.), Internet Fax T.37</p> <p><b>Velocità di trasmissione</b> Circa 3 secondi per pagina</p> <p><b>Compressione</b> JBIG, MMR, MR, MH</p> <p><b>Network-Fax</b> Driver per Windows 2000/XP/Vista (32/64 bit)</p> <p><b>Inoltro fax ricevuti</b> A cartella condivisa (SMB, FTP), e-mail, e-Filing</p>
<b>Sistema e Sicurezza</b>	<p><b>Gestione dispositivo</b> Software e-BRIDGE Fleet Management<sup>1)</sup>, Utility di configurazione e amministrazione remota TopAcces</p> <p><b>Funzioni sistema</b> e Server e-Filing per archiviazione, distribuzione dei documenti e stampa a richiesta (1 casella pubblica, 200 caselle utente), 12.060 modelli rapidi per memorizzazione delle impostazioni o dei flussi di lavoro personalizzati, Anteprima scansione, Stampa da USB, e-BRIDGE Open Platform<sup>1)</sup></p> <p><b>Contabilità e sicurezza</b> Accesso basato su ruoli, supporto LDAP, 1.000 codici di reparto e 10.000 codici utente, supporto card reader, stampa riservata, crittografia dati di serie, Kit sovrascrittura dei dati<sup>1)</sup>, filtro indirizzi IP e MAC, filtro porta, supporto protocollo SSL e IPsec<sup>1)</sup>, supporto IEEE802.1x, Scansione a PDF sicuro</p> <p>Le specifiche inerenti alla produttività e alla carta si intendono per supporti di formato A4 e grammatura di 80 g/m<sup>2</sup> se non altrimenti indicato.</p>

**ACCESSORI OPZIONALI****RADF - MR-3018**100 fogli, formati A5R-A3, 35-157 g/m<sup>2</sup>**STAZIONE DI FINITURA CON PINZATURA MULTI-POSIZIONE - MJ-1101**Fino a 2.250 fogli su 2 vassoi  
Pinzatura multi-posizione di 50 fogli  
A5R-A3, 64-105 g/m<sup>2</sup> (modo pinzatura)  
535 x 598 x 1.092 mm (LxPxX), ~ 34 kg**STAZIONE DI FINITURA CON PINZATURA E PIEGATURA A SELLA - MJ-1030**Fino a 2.000 fogli su 2 vassoi  
Pinzatura multi-posizione di 50 fogli  
Realizzazione di opuscoli di 60 pagine (15 fogli)  
A5R-A3, 64-105 g/m<sup>2</sup> (modo pinzatura)  
649 x 657 x 1.086 mm (LxPxX), ~ 70 kg**STAZIONE DI FINITURA APPESA - MJ-1031**Fino a 1.000 fogli su 1 vassoio  
Pinzatura singola di 50 fogli  
A5R-A3, 64-105 g/m<sup>2</sup> (modo pinzatura)  
411 x 595 x 383 mm (LxPxX), ~ 12 kg**UNITÀ DI FORATURA - MJ-6004 / MJ-6101**Opz. per St. di finitura MJ-1030/MJ-1101  
Disponibile nelle versioni a 2 fori (E) e a 4 fori (F)  
112 x 617 x 378 mm (LxPxX), ~ 9 kg  
112 x 573 x 323 mm (LxPxX), ~ 7 kg**PIEDISTALLO DI ALIMENTAZIONE CARTA - KD-1023**550 fogli (1 cassetto), A5R-A3, 64-256 g/m<sup>2</sup>  
623 x 643 x 320 (LxPxX), ~ 21 kg**CASSETTO DI ALTA CAPACITÀ - KD-1024A4**Capacità di 2.500 fogli, A4, 64-105 g/m<sup>2</sup>  
623 x 643 x 308 mm (LxPxX), ~ 27 kg**ALTRI ACCESSORI OPZIONALI**

- MOBILETTO MH-1700
- CASSETTO ADDIZIONALE MY-1032
- SCHEDA FAX GD-1250EU
- KIT DI SOVRASCRITTURA DATI GP-1070
- e-BRIDGE ID-GATE KP-2004/KP-2005
- SCHEDA ACCELERAZIONE ELABORAZIONE
- IMMAGINI GE-1170
- MODULO PER LAN WIRELESS GN-1050
- MODULO BLUETOOTH GN-2010
- KIT META SCAN GS-1010
- KIT WEB-SERVICES GS-1020

<sup>1)</sup> Opzionale

Le specifiche tecniche sono soggette a modifiche senza preavviso. Tutti i marchi registrati appartengono ai rispettivi proprietari. Tutti i diritti sono riservati. È nostro impegno fornire ai nostri partner le informazioni più aggiornate sui prodotti. Tuttavia, è possibile che, nel lasso di tempo che intercorre tra la produzione e la pubblicazione dei depliant, le specifiche di alcuni modelli subiscano delle modifiche. Copyright © 2007, TOSHIBA TEC.